

CPRO Éducation vs CPRO Tertiaire

L'offre de service CPRO éditée par Réseau Canopé s'articule autour de deux applications aux fonctionnalités et intentions pédagogiques distinctes, **CPRO Tertiaire** et **CPRO Éducation**.

Note: FAITES VOTRE CHOIX !

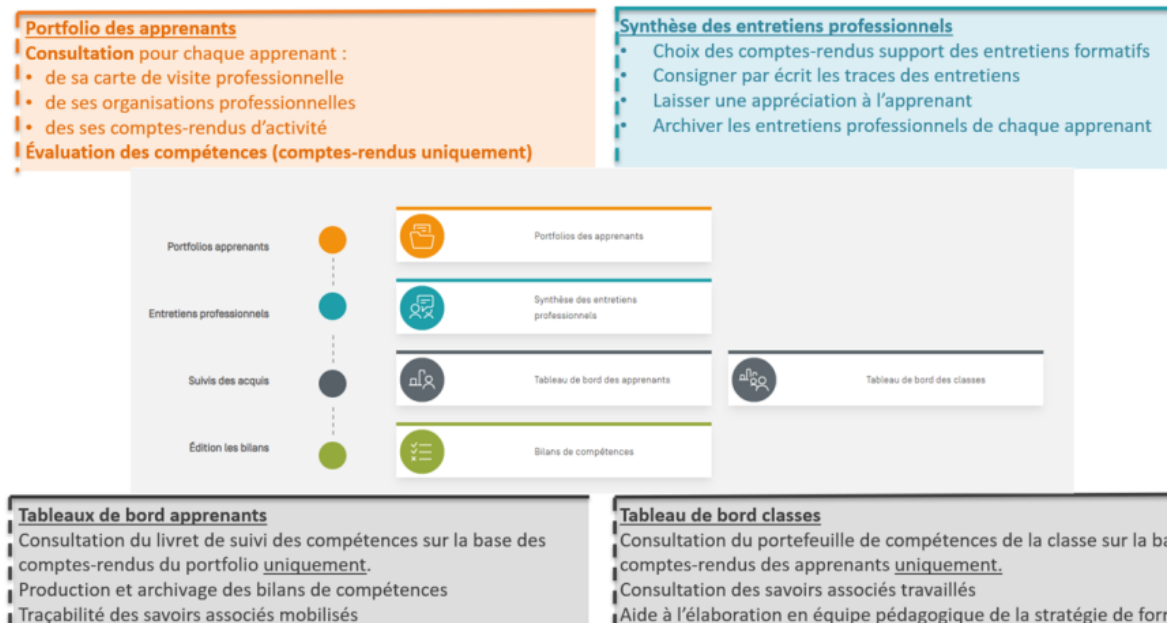
Votre abonnement au référentiel du Bac Pro AGOrA vous donne désormais accès aux deux applications CPRO TERTIAIRE et CPRO ÉDUCATION, néanmoins il est fortement conseillé de n'utiliser qu'une seule plateforme : il est donc indispensable de choisir celle que vous utiliserez, notamment pour les entrants en classe de 2de Bac Pro.

CPRO TERTIAIRE

L'intention pédagogique première de CPRO TERTIAIRE est avant tout **formative**, il s'agit d'un **outil orienté « apprenant »** qui propose un « **portfolio de formation** » clé en main : les élèves et les apprentis y collectent la trace choisie de leurs activités professionnelles. CPRO Tertiaire permet ainsi aux enseignants et formateurs de consulter les comptes-rendus du portfolio de chaque jeune. Il est possible d'évaluer les compétences explicitées par l'apprenant dans ses comptes-rendus d'activités. L'évaluation des comptes-rendus vient nourrir le livret de suivi des compétences de l'apprenant.

Vous étiez déjà utilisateur de CPRO AGOrA ? Dans ce cas vous avez travaillé avec vos élèves sur l'application CPRO TERTIAIRE.

L'URL d'accès à la plateforme CPRO Tertiaire respecte le format : [https://www.cpro-ter.fr /UAI/](https://www.cpro-ter.fr/UAI/)



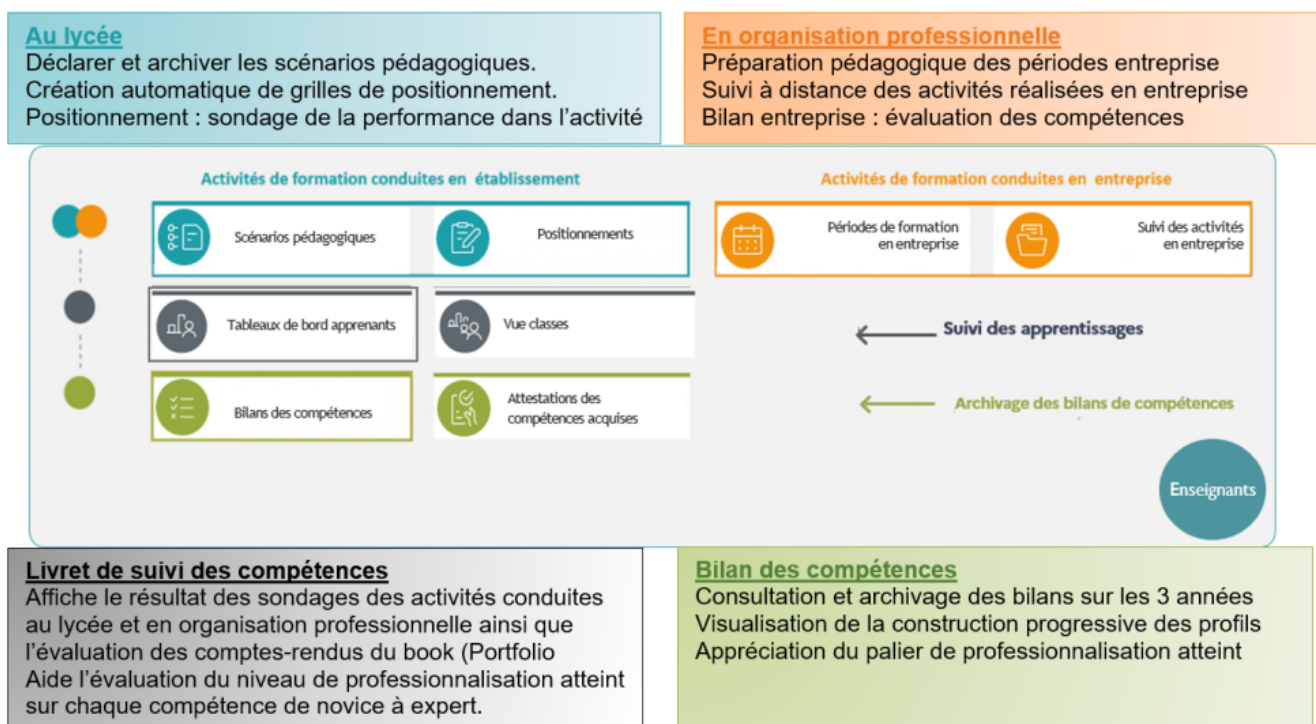
CPRO ÉDUCATION

À la rentrée de septembre 2025, le référentiel du **Bac Pro AGOrA** est aussi disponible sur la plateforme **CPRO ÉDUCATION**, une solution complète pour faciliter le suivi et l'évaluation des compétences.

CPRO Éducation propose aux **enseignants** des outils pour :

- Organiser, suivre les activités et évaluer les compétences développées au lycée et en organisation
- Formaliser et archiver les scénarios pédagogiques
- Suivre à distance et temps réel les activités des apprenants en organisation professionnelle
- Consulter le portfolio de formation des apprenants (Book apprenant)
- Consulter le livret de suivi des compétences nourrit sur la base :
 - du sondage des activités réalisées au lycée,
 - du sondage des activités réalisées en organisation professionnelle
 - de l'évaluation des comptes-rendus d'activités du portfolio de l'apprenant (Book)
- Produire et archiver les bilans des compétences sur les 3 années de formation

L'URL d'accès à la plateforme CPRO Éducation respecte le format : <https://www.cpro-education.fr/UAI/>



Attention:

A SAVOIR !

Les données ne sont pas transférables de la plateforme CPRO Tertiaire vers la plateforme CPRO Éducation et réciproquement.

Il est impossible de transférer les comptes-rendus d'activités et les données issues du tableau de bord entre les deux plateformes.

Si vous souhaitez à présent utiliser la solution logicielle CPRO Éducation, nous vous conseillons de

l'utiliser avec les élèves entrant en classe de 2de Bac Pro.